

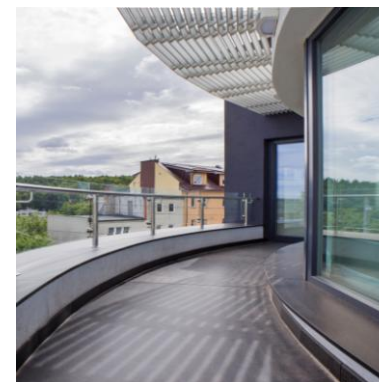
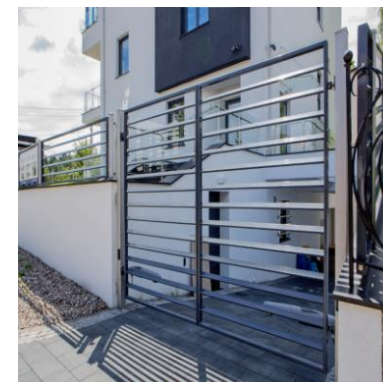


Rezydencja Perła
Księcia Kiejstuta

INFORMATOR

Karta apartamentu 4

Widok Rezydencji



Rezydencja Księcia Kiejstuta przy ulicy Kiejstuta 10 w Gdyni została usytuowana w zacisznej willowej zabudowie na pograniczu Orłowa i Małego Kacka - jednej z najbardziej prestiżowych i atrakcyjnych architektonicznie i krajobrazowo części Trójmiasta. Inwestycja harmonijnie wkomponowała się w okoliczny krajobraz Trójmiejskiego Parku Krajobrazowego.



Rezydencja Perła
Księcia Kiejstuta

INFORMATOR

Karta apartamentu 4

Szczegóły oferty: Apartament 4

Rodzaj transakcji	sprzedaż	Ulica	Kiejstuta 10
Rodzaj oferty	wyłączna	Położenie	w centrum miasta
Rodzaj prawa	własność	Typ nieruchomości	apartament
Rynek	pierwotny	Powierzchnia	83,14 m ²
Województwo	pomorskie	Typ budynku	apartamentowiec
Miasto	Gdynia	Ilość kondygnacji	cztery
Dzielnica	Mały Kack	Standard wykończenia	wysoki





Szczegółowy opis inwestycji

Opis inwestycji.

Rezydencja Księcia Kiejstuta z 5 elitarnymi apartamentami z garażem podziemnym z 9 miejscami postojowymi wraz z windą została zaprojektowana w stylu modernistycznej Gdyni lat 30 XX wieku. Bryle nadano wyjątkowy kształt, dodatkowo uzyskano interesującą stylistykę przy zastosowaniu kontrastowych kolorów elewacji, krystalicznie czystej bieli w połączeniu z grafitem. Stylowa czterokondygnacyjna rezydencja zachowuje nie tylko kameralny charakter, ale dzięki różnorodnym udogodnieniom stanowi miejsce bezpiecznego i przyjemnego wypoczynku. W rezydencji zaprojektowano nowoczesne rozwiązania, które dają poczucie komfortu, luksusu. W efekcie rezydencja emanuje ciepłem i elegancją.

Szczegóły inwestycji:

- ściany zewnętrzne - SILKA - obłożone wełną mineralną o grubości 15 cm, elewacja systemowa firmy STO,
- klatki schodowe - portale drzwiowe oraz portale windy z kamienia naturalnego - granit,
- cichobieżna winda KONE,
- schody wejściowe - kamień, granit płomieniowany,
- drzwi wejściowe do budynku - aluminiowe, ciepłe,
- solary słoneczne do podgrzewania wody użytkowej,
- instalacje: - wodna - wyposażona w zmiękcacz wody, kanalizacyjna, elektryczna, odgromowa,
- mała architektura, zagospodarowany ogród otoczony ogrodzeniem ze stali profilowanej,
- budynek dostosowany do osób niepełnosprawnych, podjazd z kamienia - granit płomieniowany.



Każdy z apartamentów posiada między innymi:

- duże, przestronne wnętrza o funkcjonalnym rozkładzie, powierzchni ok. 80 m²,
- ponadprzeciętną wysokość od 285 cm do 300 cm,
- przynależne 2 miejsca postojowe w garażu podziemnym,
- przynależne komórki piwniczne o powierzchni od 6 m² do 10 m²,
- instalacja do odkurzacza centralnego,
- instalację alarmową w mieszkaniu, drzwi wejściowe antywłamaniowe,
- 3 szybowe okna drewniano - aluminiowe SOKÓŁKA, ThermoLine 9,2 cm, nawiewniki AERECO,
- balkony i tarasy - wyłożone płomieniowanym granitem, balustrady ze stali nierdzewnej i szkła,
- parapety wewnętrzne i zewnętrzne - granit,
- łazienka i WC ogrzewanie podłogowe i grzejniki drabinkowe TERMA, z grzałką elektryczną,
- wyposażenie łazienki i WC - podejścia wodno - kanalizacyjne.

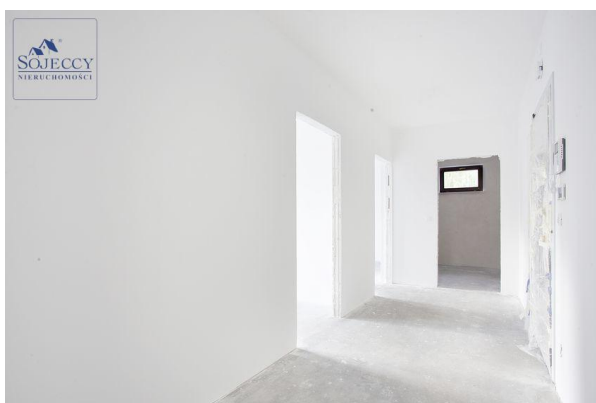
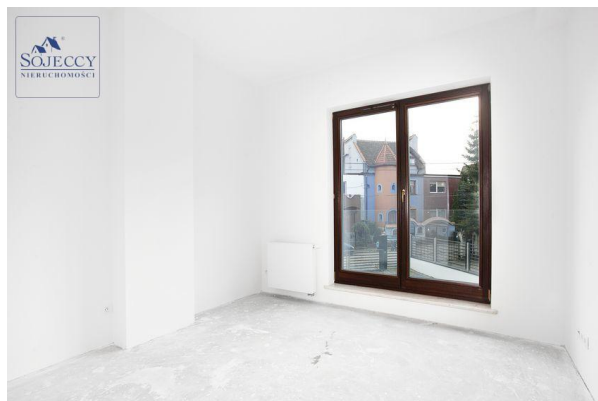
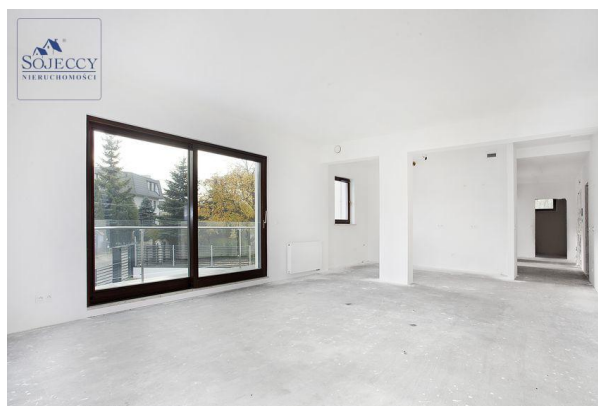
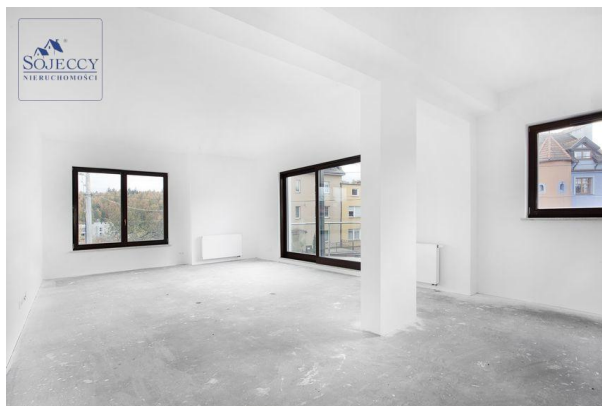


Rezydencja Perła
Księcia Kiejstuta

INFORMATOR

Karta apartamentu 4

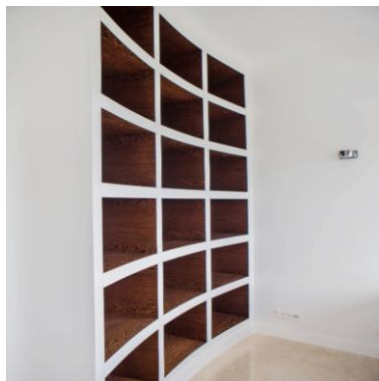
Wnętrze apartamentu:



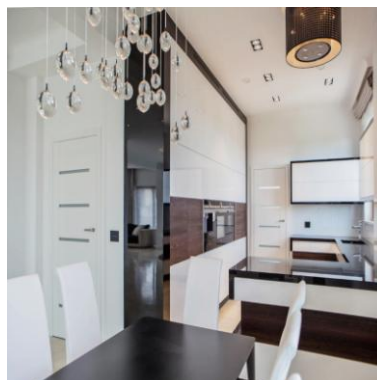
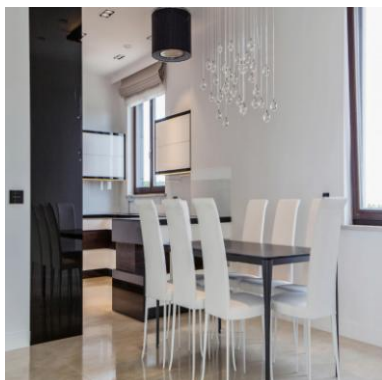
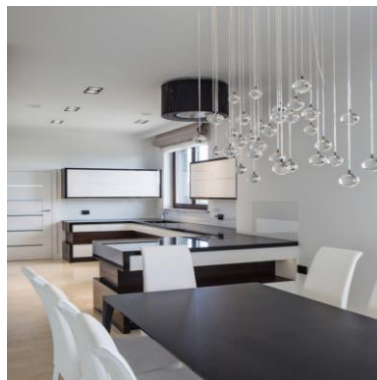
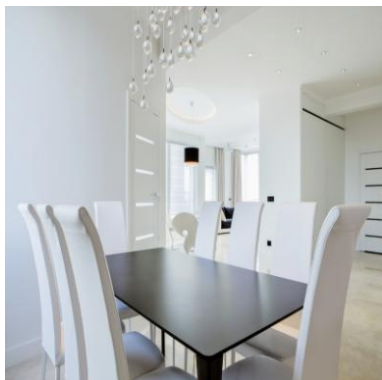


Przykładowa aranżacja jednego z apartamentów:

1. Gabinet

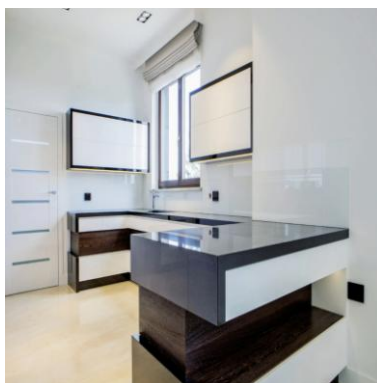
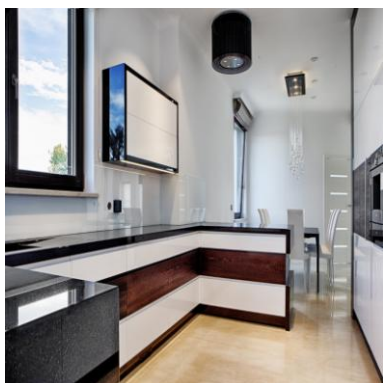
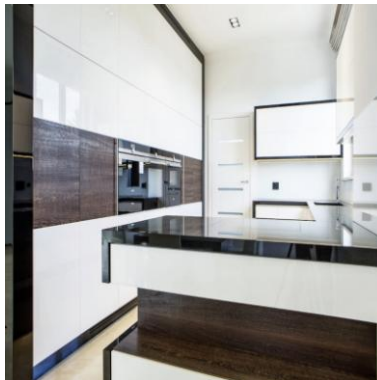


2. Jadalnia

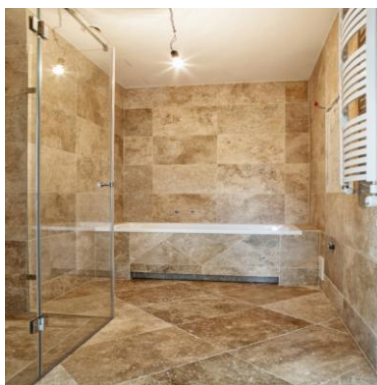


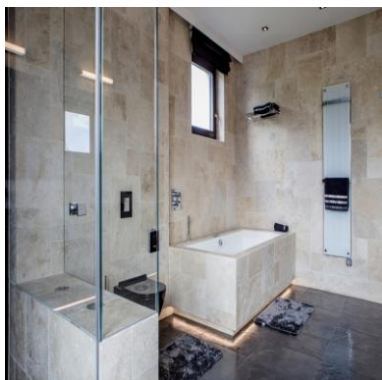


3. Kuchnia

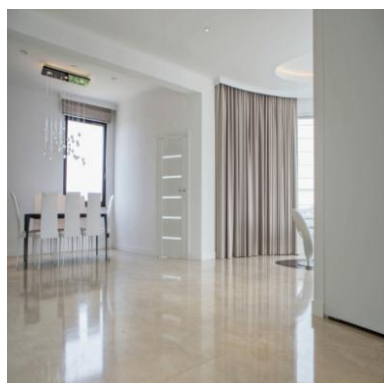
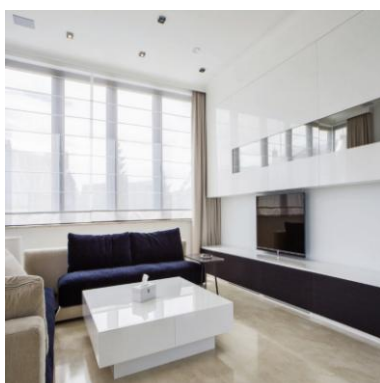
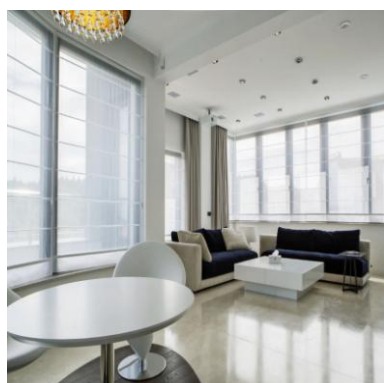


4. Łazienka



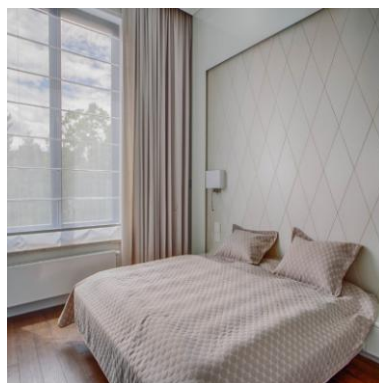
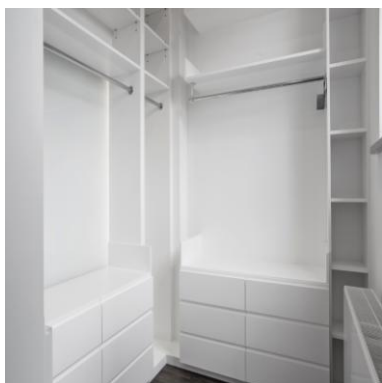
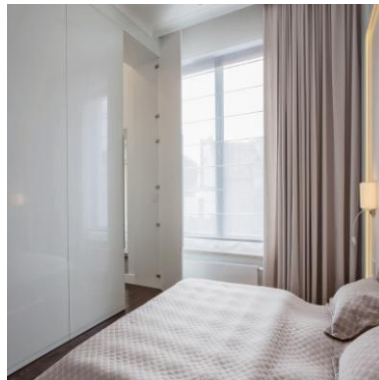


5. Salon

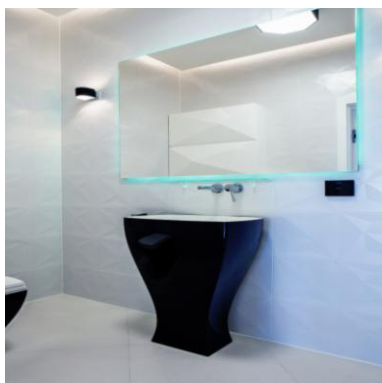




6. Sypialnia

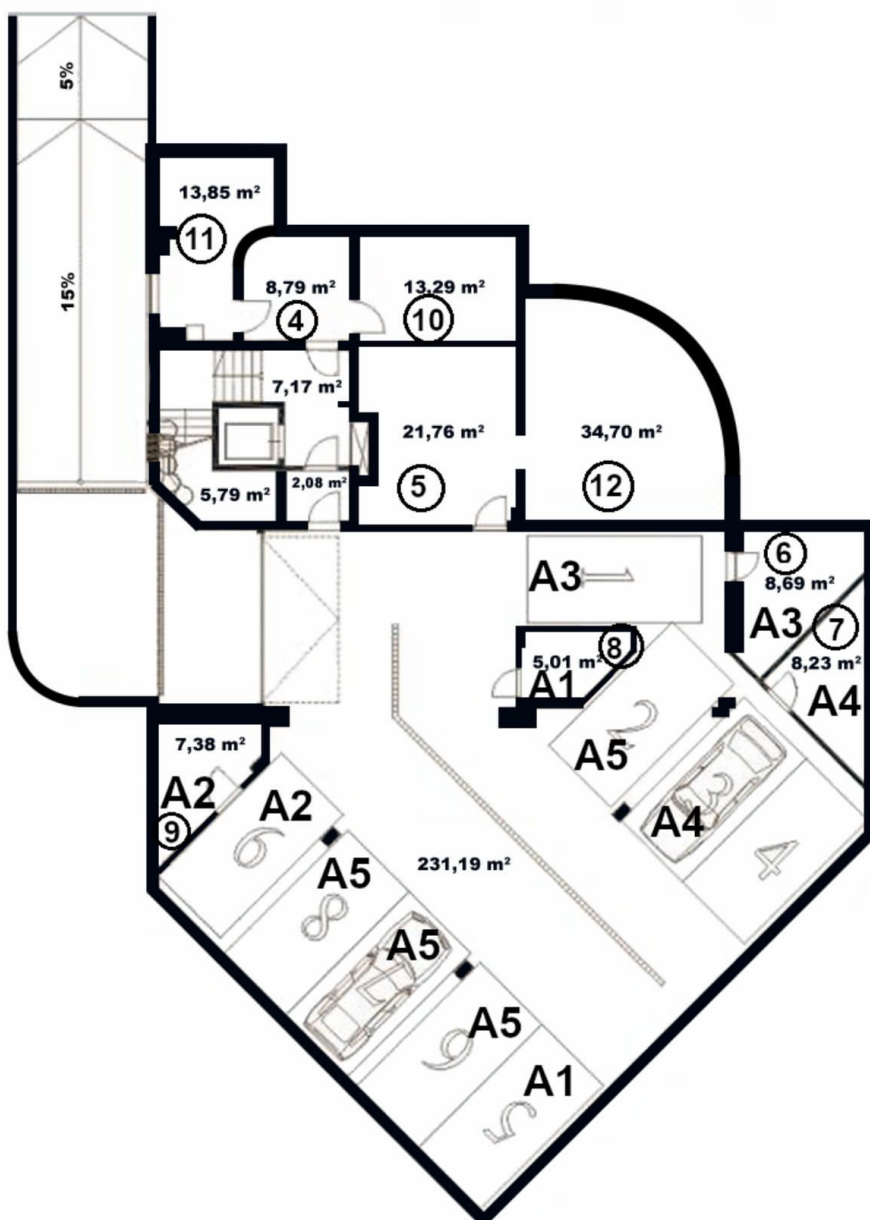


7. Toaleta





RZUT HALI GARAŻOWEJ i KOMÓREK





Rezydencja Perła
Księcia Kiejstuta

INFORMATOR

Karta apartamentu 4

HALA GARAŻOWA

